

PLURIMMO

PROMOTEUR IMMOBILIER
DEPUIS 1993



CONSTRUCTION DE 10 LOGEMENTS COLLECTIFS

Le Zephyr - 1 Boulevard du clou - Evian-les-bains

PLAN DE VENTE

Mai 2024

1ER ETAGE

101

T4

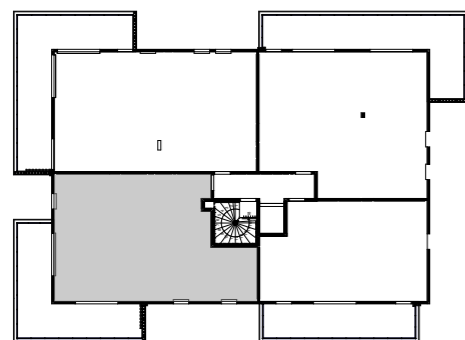
SURFACES HABITABLES

Chambre 1	10,37
Chambre 2	14,48
Chambre 3	10,62
DGT	7,25
Entrée	4,57
Pièce de vie	32,34
SDE 1	4,57
SDE 2	2,27
WC	2,01
Total	88,48 m²

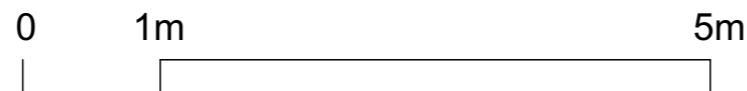
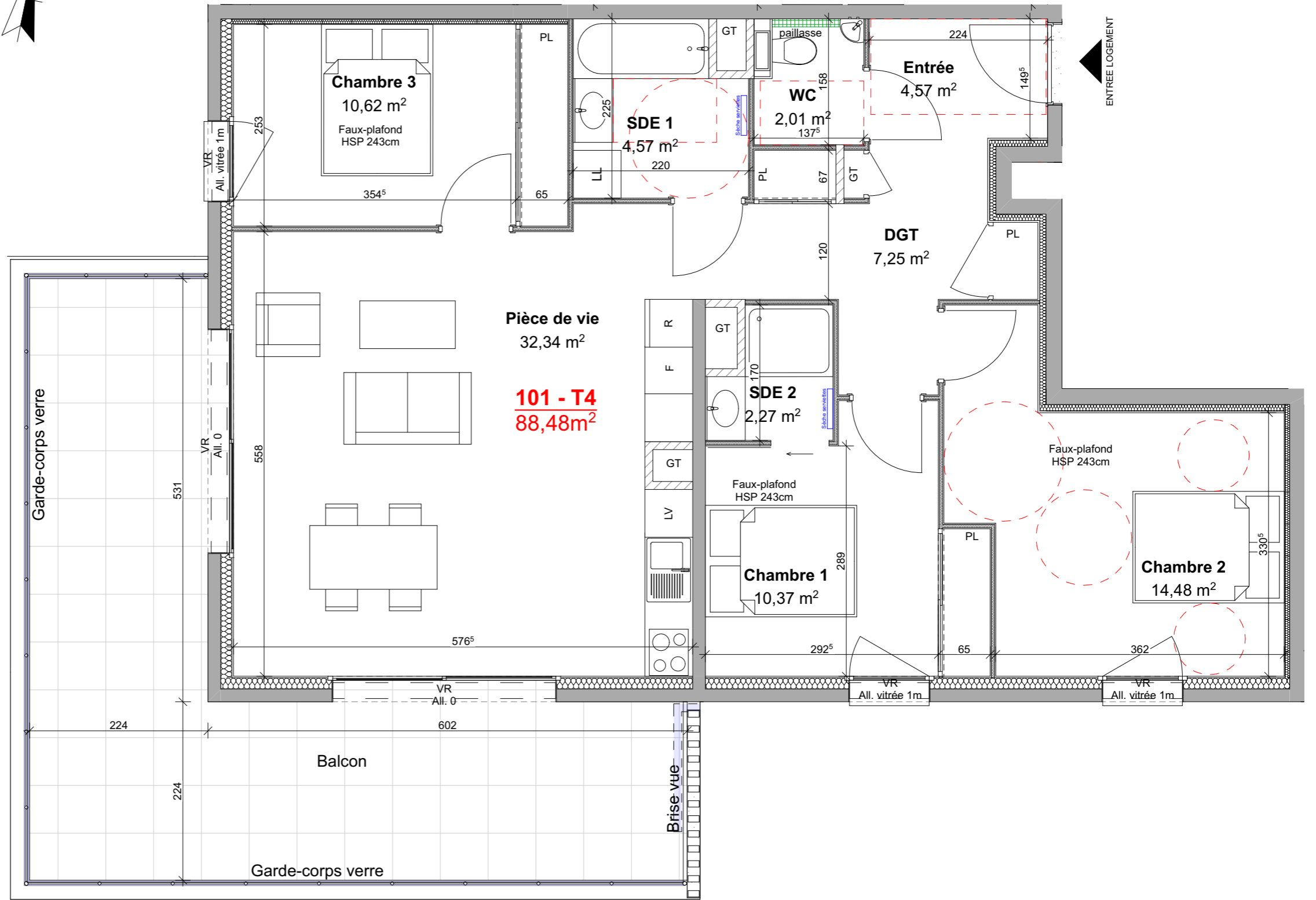
SURFACES ANNEXES

BALCON	30,00 m ²
--------	----------------------

PLAN DE MASSE



LOCALISATION LOGEMENT



Des modifications sont susceptibles d'être apportées sur ce plan en fonction des études techniques et des nécessités techniques de la réalisation de ce programme. Les indications portées sur ce plan, cotes, surfaces ainsi que la position des éléments techniques sont indicatives. Les retombées, les poutres, faux plafonds, radiateurs ne sont pas systématiquement représentés. Les indications des équipements et plantations ne sont pas contractuelles.